

DATALOGGERY

Bateriové záznamníky:

Teploty | Vlhkosti | Rosného bodu |
CO₂ | Barometrického tlaku, Proudů |
Napětí | Dvoustavových veličin | Pulzů



- Ekonomické a prémiové dataloggery
- Vysoce kvalitní, přesné a stabilní senzory
- Vestavěný bateriový GSM modem ve vybraných modelech
- Vestavěná tiskárna ve vybraných modelech



OMET
since 1991

Aplikace

Datalogery COMET jsou určeny k měření a záznamu fyzikálních veličin. Naměřené hodnoty jsou zaznamenávány do energeticky nezávislé paměti. Limity alarmů (horní a dolní limit) lze nastavit pro každou měřenou veličinu samostatně. V případě překročení těchto limitů přístroj vyhodnotí tuto situaci jako kritickou a indikuje alarm.

Měření a monitorování

Teplota • Vlhkost • Rosný bod • Barometrický tlak • CO₂ • Proud • Napětí • Čítač • Události

Datalogery měří a zaznamenávají TEPLOTU, VLHKOST, ROSNÝ BOD, BAROMETRICKÝ TLAK, CO₂, NAPĚTÍ, PROUDU, DVOUSTAVOVÉ UDÁLOSTI, PULZY. Díky analogovým vstupům proudu a napětí je možné připojení čidel a senzorů ostatních výrobců. V nabídce jsou také DVOUSTAVOVÉ datalogery pro sledování chodu stroje, motoru, monitorování dveří (otevřené/zavřené) atd. Záznamníky jsou také vyráběny s možností měření výše uvedených veličin v kombinaci s ČITÁČOVÝM vstupem pro monitorování spotřeby vody, plynu, elektřiny.

Interval měření lze nastavit od 1 s do 24 h. Naměřené hodnoty jsou zobrazovány na displeji LCD.



Záznam

Necyklický režim záznamu • Režim cyklického záznamu (FIFO) • Nepřetržitý záznam • Zaznamenávání během alarmového stavu

Záznam lze provádět nepřetržitě nebo po dobu alarmového stavu. Naměřená data mohou být zaznamenávána do paměti v nastavitelném intervalu od 1 s do 24 hod. Režim záznamu lze nastavit jako necyklický (logování se zastaví po naplnění paměti) nebo cyklický (po zaplnění paměti jsou nejstarší zaznamenané hodnoty přepsány novými). Do paměti je možné uložit až 500 000 hodnot. Datalogger může také zaznamenávat hodnoty MIN / MAX, případně průměrnou hodnotu za zvolený interval.

Indikace alarmu

Při překročení alarmového limitu • Selhání zařízení • Nízké kapacity baterie • Téměř plné paměti • Selhání externího napájení

Pro každý měřicí kanál lze nastavit horní a spodní limit. V případě překročení limitu je tento alarm signalizován vizuálně pomocí LED, na displeji nebo akusticky. Vestavěný GSM modem umožňuje odesílat upozornění prostřednictvím SMS textových zpráv. Uživatelé mohou být také informováni o poruše zařízení, stavu baterie a paměti nebo poruše externího napájení. Lze nastavit i nepřetržitý alarmový stav, kdy signalizace alarmu přetrvává i v případě, že kritická situace se vrátila do normálu. Alarmová signalizace tak zůstává aktivní až do doby, kdy je alarm manuálně deaktivován.

Přenos dat

• Jednoduché stahování dat pomocí kabelu USB-C • Indikace alarmu přes SMS zprávy • Informační SMS zprávy • Sběr dat prostřednictvím GSM do COMET Cloud a nebo COMET Database softwaru

Uložená data lze přenést do osobního počítače pomocí kabelu USB-C. Datalogery s vestavěným GSM modemem umožňují signalizaci alarmů a přenos dat. Data mohou být zaslána v nejkratším možném intervalu 5 minut do softwaru COMET Database nebo COMET Cloudu přes datovou síť. Životnost baterie prodlužuje úsporný režim GSM modemu, který je většinu doby ve vypnutém režimu. Uživatelé mohou také nastavit informační SMS zprávy, které pravidelně informují uživatele o aktuálním stavu dataloggeru a měřených hodnotách.



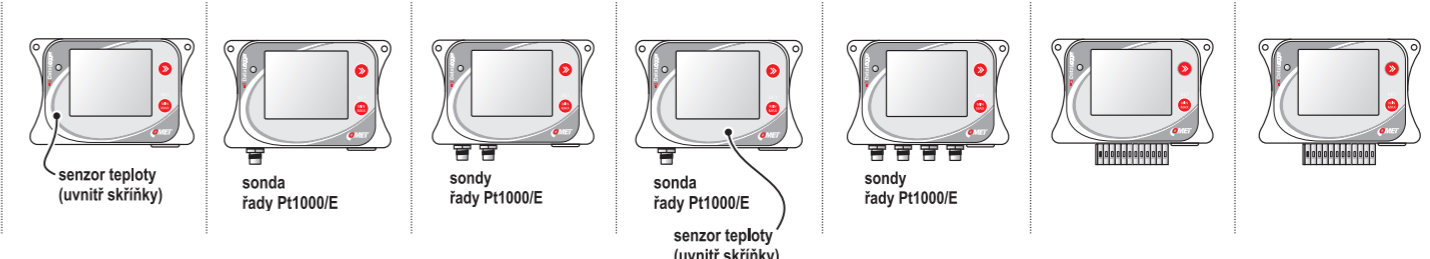
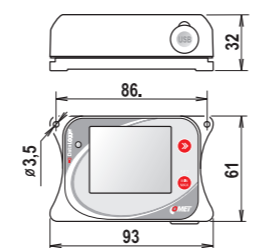
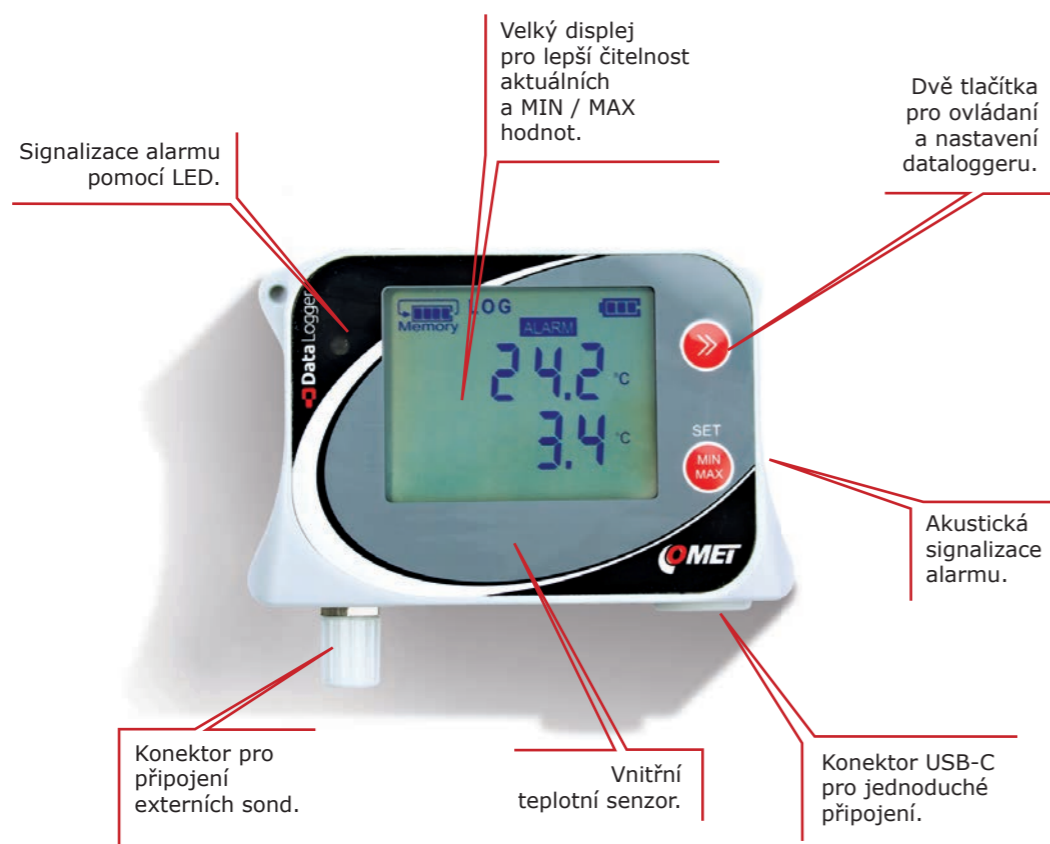


Prémiové dataloggery Záznamníky teploty

Prémiové dataloggery jsou určeny pro přesná měření teploty. Dataloggery COMET se vyznačují dlouhou životností baterie, odolností proti vodě a prachu. Disponují možností akustické a vizuální signalizace alarmového stavu.

Dataloggery jsou vyráběny v několika verzích. K dispozici jsou typy s interními čidly nebo se vstupy pro připojení až čtyř teplotních sond pro měření teploty v rozsahu -90 °C až + 260 °C.

měřená veličina			teplota						
model dataloggeru			U0110	U0111	U0121	U0122	U0141	U0141T	U0246
teplota	interní	rozsah	-30 °C až +70 °C	-	-	-30 °C až +70 °C	-	-	-30 °C až +70 °C
		přesnost	±0,4 °C	-	-	±0,4 °C	-	-	±0,4 °C
	externí Pt1000	rozsah	-	-90 až +260 °C	-90 až +260 °C	-90 až +260 °C	-90 až +260 °C	-90 až +260 °C	-90 až +260 °C
		přesnost*	-	±0,2 °C	±0,2 °C	±0,2 °C	±0,2 °C	±0,2 °C	±0,2 °C
externí termočlánek	rozsah	-	-	-	-	-	-	-200 až +1700 °C **	
	přesnost	-	-	-	-	-	-	**	
typická životnost baterie			6 let						
třída ochrany skříňky s elektronikou / čidla			IP 67				IP 20		



EXTERNÍ TEPLOTNÍ SONDY

* přesnost zařízení bez sondy v měřicím rozsahu -90 až 100 °C (v rozsahu +100 až + 260 °C je přesnost ± 0,2 % naměřené hodnoty)

Teplotní sondy na kabelu jsou určeny k měření teploty ve specifických aplikacích. Sondy jsou standardně dodávány v délkách 1, 2, 5, 10 a 15 metrů. Pro zachování vysoké přesnosti měření nedoporučujeme používat sondy v délkách větších než 20 metrů. Sondy jsou vyráběny ve třídě přesnosti A, není-li uvedeno jinak.

Přesná prostorová sonda s velmi rychlou odezvou, která však není odolná proti vniknutí vlhkosti.

200-80/E (-30 až +80 °C)

Teplotní sondy jsou určeny pro univerzální použití. Velmi tenký průměr pouzdra 3 mm.

Pt1000TG3/E (-50 až +200°C)

Univerzální teplotní sonda se zaručenou hermetičností IP68 pro dlouhodobé monitorování teploty v kapalině.

Pt1000TG68/E (-80 až +200 °C)

Nenákladná sonda s plastovým pouzdem a pomalou odezvou. Sonda ve třídě přesnosti B s krytím IP67.

Pt1000TR160/E (-30 až +80 °C)

Příložná sonda na potrubí i rovné povrchy. Krytí IP65.

PTS350A/E (-30 až 130 °C)

Mosazná sonda pro měření povrchové teploty. Sonda není odolná proti vniknutí vlhkosti.

Pt1000TG7/E (-30 až +200 °C)

Univerzální sonda -190 až +150°C z nerez 17240 se zaručenou hermetičností (IP67). Třída přesnosti B.

Pt1000TR125/E (-190 až +150°C)

Potravinářská vpichovací sonda s teflonovou rukojetí a kabelem. Krytí IP67.

2061-200/E (-30 až +200 °C)



Analytický a konfigurační software COMET Vision 2.0

- nastavení zařízení
- stahování dat
- analýza dat
- prezentace dat
- tisk reportů

... viz. strana 18.



Prémiové dataloggery Záznamníky vlhkosti a teploty

Přístroje jsou určeny k měření a záznamu teploty okolí, relativní vlhkosti, rosného bodu a atmosférického tlaku. Měřicí senzory teploty a vlhkosti jsou integrovány do těla přístroje nebo jsou externí na kabelu. Kabelové sondy jsou vyměnitelné bez nutnosti přístroj se sondou kalibrovat. Délka kabelu může být 1, 2, 5, 10 a 15 metrů.

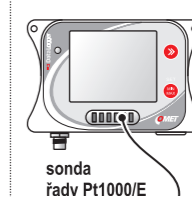
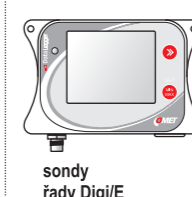
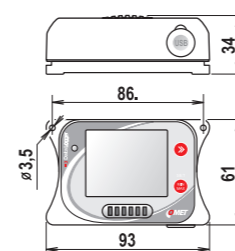


Analytický a konfigurační software COMET Vision 2.0

- nastavení zařízení
- stahování dat
- analýza dat
- prezentace dat
- tisk reportů

... viz. strana 18.

měřené veličiny			teplota, relativní vlhkost			teplota, relativní vlhkost, bar. tlak
model dataloggeru			U3120	U3121	U3631	U4130
teplota	interní	rozsah	-30 až +70 °C	-	-30 až +70 °C	-30 až +70 °C
		přesnost	±0,4 °C	-	±0,4 °C	±0,4 °C
	externí	rozsah	-	-	-90 až +260 °C	-
		přesnost*	-	-	±0,2 °C	-
relativní vlhkost**		rozsah	0 až 100 % RV	dle sondy	0 až 100 % RV	0 až 100 % RV
		přesnost***	±1,8 % RV		±1,8 % RV	±1,8 % RV
přesnost rosného bodu****		přesnost	±1,5 °C	-	±1,5 °C	±1,5 °C
barometrický tlak		rozsah	-	-	-	600 až 1100 hPa
		přesnost	-	-	-	±1,3 hPa
typická životnost baterie				6 let		
třída ochrany skřínky s elektronikou				IP67		

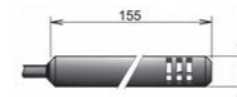


* přesnost zařízení bez sondy v měřícím rozsahu -90 až 100 °C (v rozsahu +100 až +260 °C je přesnost ± 0,2 % naměřené hodnoty)
 ** od 0 do 90 % relativní vlhkosti při 23 °C
 *** přesnost snímačů prvků
 **** při teplotě okolí T < 25 °C a RH > 30 %, graf znázorňující přesnost rosného bodu je k dispozici v návodu k obsluze

Externí teplotní a vlhkostní

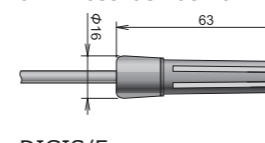
Sondy jsou dodávány s kalibračním listem. Délka sondy by neměla překročit 30 m.

Ultra tenká digitální sonda.



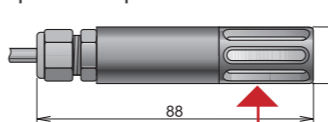
DIGIH/E (-10 až +60 °C; 0 až 100% RV)

Nenákladná sonda teploty a vlhkosti bez ochranného filtru.



DIGIS/E (-10 až +60 °C; 0 až 95% RV)

Sonda teploty a vlhkosti s filtrem z nerezové tkaniny, vhodná do mírně prašného prostředí.



DIGIL/E (-30 až +105 °C; 0 až 100% RV)

Krytky pro zvýšenou ochranu senzorů teploty a vlhkosti



F5300 - krytka čidel z teflonu se zvýšenou odolností proti stříkající vodě. Nehodí se do prostředí, kde by mohlo dojít ke kondenzaci vody uvnitř krytky. Filtrační schopnost 0,025 mm.



F0000 - krytka čidel ze sintrovaného bronzu do mírně agresivního prostředí. Filtrační schopnost 0,025 mm.



F5200B - krytka čidel s filtrem z nerezové tkaniny vhodná do mírně prašného prostředí. Filtrační schopnost 0,025 mm.

F5200 - šedá verze krytky.

Přesnost externí sondy je ± 1,8% RV



Prémiové dataloggery CO₂ dataloggery

Dataloggery jsou určeny pro měření koncentrace oxidu uhličitého v interiéru budovy. Kromě toho lze měřit teplotu, vlhkost nebo atmosférický tlak.

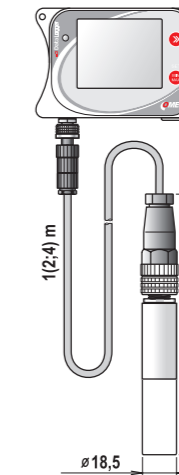
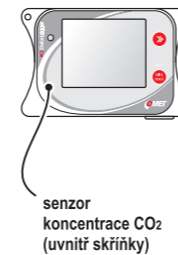
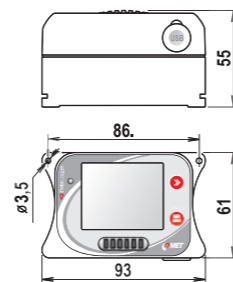
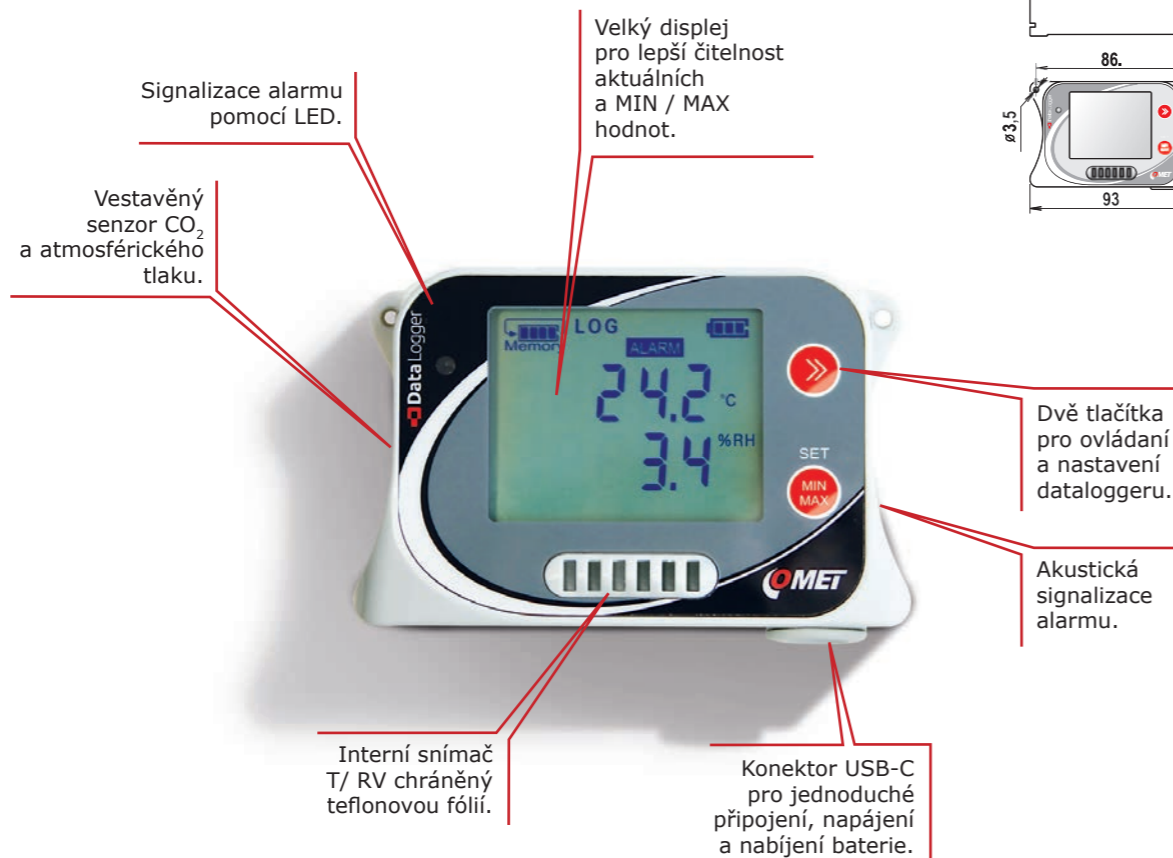
Koncentrace CO₂ se měří pomocí snímače NDIR. Dlouhá stabilita a bezúdržbový provoz.

měřené veličiny		CO ₂	teplota, relativní vlhkost, CO ₂	teplota, relativní vlhkost, CO ₂ bar. tlak	CO ₂ bar. tlak
model dataloggeru		U8410	U3430	U4440	U2422
teplota	rozsah	-	-20 až +60 °C	-20 až +60 °C	-
	přesnost	-	±0,4 °C	±0,4 °C	-
relativní vlhkost*	rozsah	-	0 až 100 % RV	0 až 100 % RV	-
	přesnost**	-	±1,8 % RV	±1,8 % RV	-
přesnost rosného bodu	přesnost***	-	±1,5 °C	±1,5 °C	-
CO ₂	rozsah****	0 až 5000 ppm	0 až 5000 ppm	0 až 5000 ppm	dle sondy, délky 1,2,4 m
	přesnost	±(50 ppm + 2 % MH)	±(50 ppm + 2 % MH)	±(50 ppm + 2 % MH)	-
barometrický tlak	rozsah	-	-	600 to 1100 hPa	600 to 1100 hPa
	přesnost do 23 °C	-	-	±1,3 hPa	±1,3 hPa
typická životnost baterie		až jeden rok			-
třída ochrany skříňky s elektronikou		IP20			-

Externí sonda pro U2422



SN274 - CO₂ externí sonda, rozsah 0-10 000 ppm; přesnost 100 ppm + 5 % od MV



* od 0 do 90 % relativní vlhkosti při 23 °C
 ** přesnost snímače prvku
 *** při teplotě okolí T < 25 °C a RH > 30 %, graf znázorňující přesnost rosného bodu je k dispozici v návodu k obsluze
 **** volitelný měřicí rozsah 10 000 ppm



Analytický a konfigurační software COMET Vision 2.0

- nastavení zařízení
- stahování dat
- analýza dat
- prezentace dat
- tisk reportů

... viz. strana 18.



Ačkoli je oxid uhličitý neviditelný a bez zápachu, zvýšený obsah CO₂ ve vzduchu v místnosti vede k únavě a snížení koncentrace. V místnostech s větším počtem osob, jako jsou např. školní učebny, jsou negativní účinky na člověka více než zřejmé. Zvýšené koncentrace CO₂ se využívá např. v zemědělství, chlazení nebo potravinářském průmyslu, přičemž únik CO₂ může být velice nebezpečný a vyžaduje zvláštní bezpečnostní opatření.





Prémiové dataloggery



Dataloggery pro sledování proudu, napětí, událostí, impulsů a teploty



Napěťové a proudové dataloggery jsou určeny k měření a záznamu signálu až ze tří snímačů s proudovým 0 - 20 mA nebo napěťovým výstupem 0 - 10 V. Současně lze zaznamenávat stav binárního signálu, kterým může být datalogger i ovládán (zapnuto a vypnuto). Hodnotám napětí a proudu lze přiřadit měřenou veličinu. Datalogger U0541 může měřit dvě napětí a dvě teploty.

Datalogger U7844 pro monitorování dvoustavových signálů a impulsů je zejména vhodný pro sledování funkcí stroje, chodu motoru, monitorování dveří (otevřené/zavřené), pro řízení technologických postupů, atd. Je možné sledovat až čtyři dvoustavové signály nebo nastavit až dva vstupy pro sledování impulsů.

měřené veličiny		teplota, napětí	napětí, binární signál	proud, binární signál	binární signál
model dataloggeru		U0541	U5841	U6841	U7844
teplota	rozsah	-90 až +260 °C	-	-	-
	přesnost*	±0,2 °C	-	-	-
napětí	rozsah	0 až 10 V	0 až 10 V	-	-
	přesnost	±10 mV	±10 mV	-	-
proud	rozsah	-	-	0 až 20 mA	-
	přesnost	-	-	±20 uA	-
binární signál	beznapěťový kontakt	-	napětí na rozepnutém kontaktu		
	napěťový kontakt	-	rozsah napětí na vstupu 0 až 30 V		
maximální frekvence čítače	beznapěťový kontakt	-	-	-	200 Hz
	napěťový kontakt	-	-	-	5 kHz
typická životnost baterie		až 6 let (v závislosti na nastavené dataloggeru)			
třída ochrany skříňky s elektronikou		IP20			

Signalizace alarmu pomocí LED.

Velký displej pro lepší čitelnost aktuálních a MIN / MAX hodnot.

Dvě tlačítka pro ovládání a nastavení dataloggeru.

Akustická signalizace alarmu.

Svorkovnice.

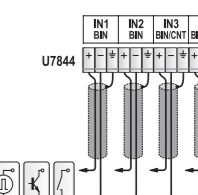
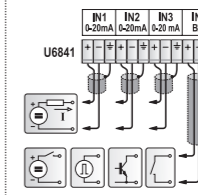
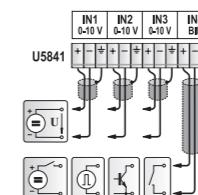
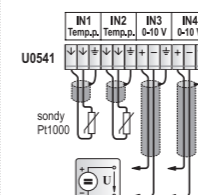
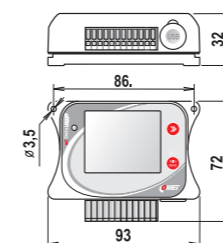
USB-C konektor.



Analytický a konfigurační software COMET Vision

- nastavení zařízení
- stahování dat
- analýza dat
- prezentace dat
- tisk reportů

... viz. strana 18.



* přesnost zařízení bez sondy v měřicím rozsahu -90 až 100 °C (v rozsahu +100 až + 260 °C je přesnost ± 0,2 % naměřené hodnoty)





Bateriové záznamníky Datalogger s GSM modemem



4G

Vestavěný GSM modem umožňuje zasílání alarmových zpráv a rovněž slouží k přenosu naměřených dat, která mohou být odesílána do databázového softwaru COMET Database nebo COMET Cloudu. K přenosu datových zpráv je nutný datový tarif. GSM modem disponuje funkcí optimálního využití baterie a odesílá naměřená data v uživatelsky nastavitelných intervalech. Lze nastavit i pravidelné zasílání SMS zpráv o aktuálních naměřených hodnotách.

GSM datalogger umožňuje přenos

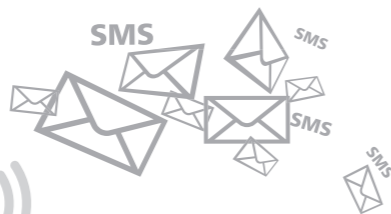
- alarmových textových SMS zpráv
- informačních SMS zpráv
- naměřených dat do COMET Cloudu a softwaru COMET Database

COMET Vision

- nastavení zařízení
- stahování dat
- analýza dat
- prezentace dat
- tisk reportů

... viz. strana 18.

Vyměnitelná anténa.



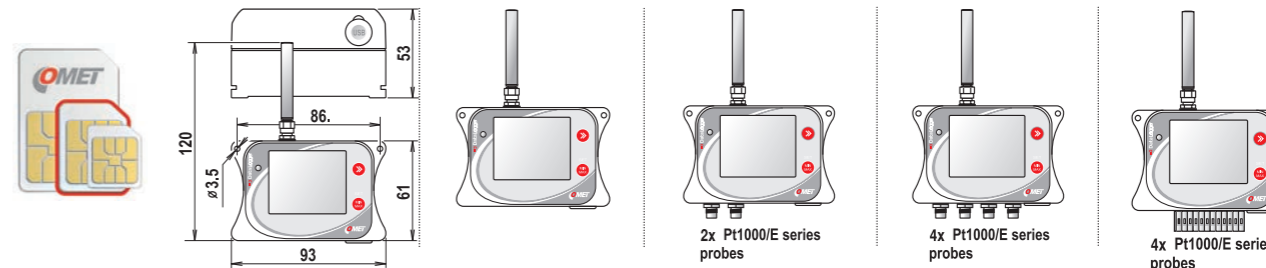
Držák na stěnu pro všechny přemírové datalogery.

Konektor USB-C pro jednoduché připojení, napájení a nabíjení baterie.



Protokol JSON pro snadnou integraci do systémů třetích stran

měřené veličiny		teplota			
model dataloggeru		U0110G	U0121G	U0141G	U0141TG
teplota	interní	rozsah -20 až +60 °C	-		
		přesnost ±0,4 °C	-		
	externí	rozsah	-90 až +260 °C		
		přesnost*	±0,2 °C		
typická životnost baterie		> 6 měsíců až několik let, v závislosti na nastavení zařízení a počtu odeslaných zpráv			
třída ochrany skříňky s elektronikou		IP67			IP20



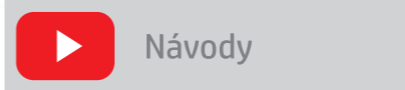
* přesnost přístroje bez sondy v měřicím rozsahu od -90 do 100 °C (v rozsahu od +100 do +260 °C je přesnost ±0,2 % naměřené hodnoty)



COMET Cloud Naměřená data tam, kde je potřebujete

COMET Cloud je internetové úložiště dat naměřených senzory COMET. K datům lze přistupovat přes internet a zobrazit je v internetovém prohlížeči. Každý uživatel má přístup ke svému účtu COMET Cloud, který je chráněn heslem. COMET Cloud umožňuje přidávat senzory a vytvářet organizační struktury, jako jsou skupiny senzorů a skupiny uživatelů. Pro každého uživatele lze nastavit různá oprávnění pro zobrazení a správu.

- **neomezený prostor pro data**
- **správa a organizace**
 - zařízení
 - měřicích bodů
 - uživatelů a jejich přístupových práv
- **e-mailové upozornění v případě**
 - překročení alarmových limitů s možností definovat příjemce podle úrovně překročení
 - výskytu poruchy (připojení, chyba měření)
- **snadné vytváření reportů**
- **nastavení zařízení z COMET Cloud (pouze jednou denně)**



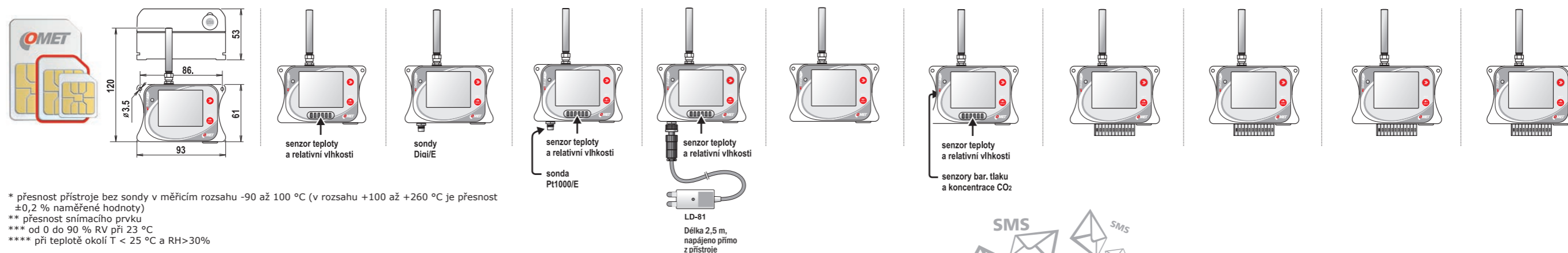
- Jak** vytvořit účet.
- Jak** přidat do účtu zařízení.
- Jak** nastavit práva uživatelům.
- Jak** vytvořit měřené místo.

Vyzkoušejte si přístup GUEST na adrese <https://cometsystem.cloud/device/list>

vyzkoušejte DEMO



měřené veličiny		teplota, relativní vlhkost				CO ₂	teplota, relativní vlhkost, CO ₂ , bar. tlak	teplota, binární signál	binární signál, čítač	proud	napětí
model dataloggeru		U3120G	U3121G	U3631G	U3832G	U8410G	U4440G	U0843G	U7844G	U6841G	U5841G
teplota	interní	rozsah -20 až +60 °C přesnost ±0,4 °C	-	-20 až +60 °C ±0,4 °C	-20 až +60 °C ±0,4 °C	-	-20 až +60 °C ±0,4 °C	-	-	-	-
	externí	rozsah - přesnost* -	dle sondy	-90 až +260 °C ±0,2 °C	-90 až +260 °C ±0,2 °C		-90 až +260 °C ±0,2 °C				
relativní vlhkost**		rozsah 0 až 100 % RV přesnost*** ±1,8 % RV	dle sondy	0 až 100 % RV ±1,8 % RV	0 až 100 % RV ±1,8 % RV	-	0 až 100 % RV ±1,8 % RV	-	-	-	-
rosný bod		přesnost**** ±1,5 °C	-	±1,5 °C	±1,5 °C	-	±1,5 °C	-	-	-	-
CO ₂ *****		rozsah přesnost	-	-	-	0 až 5000 ppm ±(50ppm+3% MV)	0 až 5000 ppm ±(50ppm+3% MV)	-	-	-	-
barometrický tlak		rozsah přesnost	-	-	-	600 až 1100 hPa ±1,3 hPa	600 až 1100 hPa ±1,3 hPa	-	-	-	-
proud (3x vstup)		rozsah přesnost	-	-	-	-	-	-	-	0 - 20 mA ± 20 uA	-
napětí (x3 vstup)		rozsah přesnost	-	-	-	-	-	-	-	-	0 až 10 V ±10 mV
binární signál / (čítač)		-	-	-	detektor zaplavení	-	-	2	4*	1	1
typická životnost baterie		> 6 měsíců až několik let, v závislosti na nastavení zařízení a počtu odeslaných zpráv									
třída ochrany skříňky s elektronikou		IP20									



* přesnost přístroje bez sondy v měřicím rozsahu -90 až 100 °C (v rozsahu +100 až +260 °C je přesnost ±0,2 % naměřené hodnoty)
 ** přesnost snímacího prvku
 *** od 0 do 90 % RV při 23 °C
 **** při teplotě okolí T < 25 °C a RH>30%

- + SIM karta je již vložena do dataloggeru
- + datalogger je připojen k síti ve všech evropských zemích
- + SIM karta zajišťuje plynulé pokrytí i přes hranice států
- + data se odesílají přímo do COMET Cloud
- + aktivovaná SIM karta poskytuje datový objem 500 MB, který lze využít do 10 let
- nepodporuje SMS alarmy



SIM karta s doživotním poplatkem
 Připraveno k použití – vše je přednastaveno



IoT datalogger
 IoT řešení využívající GSM konektivitu



COMET Cloud
 Naměřená data tam, kde je potřebujete

LP100 – uzamykatelný nástěnný držák pro IoT datalogger a WiFi senzory



Ekonomické Datalogery



Záznamníky s integrovanými snímači pro měření teploty a vlhkosti.



Záznamníky teploty a relativní vlhkosti jsou určeny pro měření ve standardních aplikacích, jako je sledování během přepravy, ve skladech, muzeích, galeriích atd. Teplotní datalogery mají vysokou ochranu proti vlhkosti, takže jsou vhodné pro použití v extrémních podmínkách. Mohou být umístěny přímo v chladničkách nebo mrazničkách.

Datalogery teploty prokázaly svou houževnatost během dlouhodobého sledování klimatu v jeskyních. Tato aplikace klade důraz na vysokou přesnost měření, odolnost a dlouhou životnost baterie, která dosahuje až 6 let.



LP003 -USB adapter for communication with personal computer via USB port.



F9000 - wall holder secure datalogger against unauthorized removal. Standard key - 3 pieces.

Case of sensor is made of ABS which is very resistant to mechanical damage.



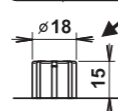
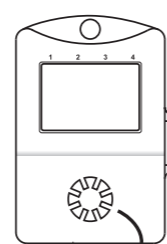
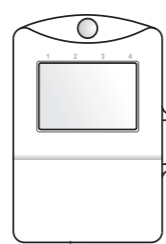
Sealing lid protects electronics from dust and splashing water - IP67.

měřené veličiny		teplota	teplota, relativní vlhkost
model dataloggeru		S0110E	S3120E
teplota	rozsah	-30 až +70 °C	
	přesnost	±0,6 °C pro T < +30 °C ±0,8 °C pro T > +30 °C	
relativní vlhkost	rozsah	0 až 100 % RV	
	přesnost*	±3 % RV od 5 až 95 % RV při 23 °C	
rosný bod	přesnost**	±2 °C	
display		✓	✓
typická životnost baterie		6 let	
třída ochrany skříňky s elektronikou		IP67	IP30

* od 5 do 95 % relativní vlhkosti při 23 °C
** při okolní teplotě T < 25 °C a RV > 30 %



Dlouhá životnost baterie až 6 let.



Kompletní řešení pro monitorování teploty při přepravě

Vestavěná tiskárna



T-print je určen pro měření teploty a záznam ze dvou externích teplotních sond a stavů dvoustavových signálů (kromě G0221E) z externích kontaktů (zaznamenává čas sledované události, např. otevření / zavření dveří). Naměřená hodnota teploty z obou kanálů a skutečné stavy binárních vstupů jsou zobrazeny na dvouřádkovém osvětleném LCD displeji a jsou zaznamenávány v nastavitelném časovém intervalu do interní a energeticky nezávislé paměti.

Interval záznamu je volitelný od 1 minuty do 60 minut. Záznamník je vybaven funkcí alarmu. Překročení limitu je indikováno na LCD displeji, červenou LED a akusticky.

Naměřené hodnoty zaznamenané v paměti lze vytisknout prostřednictvím vestavěné tiskárny ve formátu tabulky nebo grafu. Data lze přenést do počítače k dalšímu vyhodnocení. Některá zařízení (viz tabulka) jsou vybavena interním GPRS modemem pro bezdrátové stahování dat a přístup k zařízení. Po vybrané modely nabízíme bezdrátovou jednotku G9000 pro zobrazení dat a alarmu v kabině řidiče.

měřené veličiny	teplota, 2 x dvoustavový vstup			
	T-print model	G0241	G0841	G0841M
teplota	rozsah	-90 až +260 °C		
	přesnost*	±0,2 °C		
vestavěný GPRS modem		x	x	✓
výkon		9 až 32 Vdc, ochrana proti odlehčení alternátoru + interní lithiová baterie		
třída ochrany skříňky s elektronikou		IP20	IP65	

* přesnost přístroje bez sondy v měřicím rozsahu od -90 do 100 °C (v rozsahu od +100 do +260 °C je přesnost ±0,2 % naměřené hodnoty)

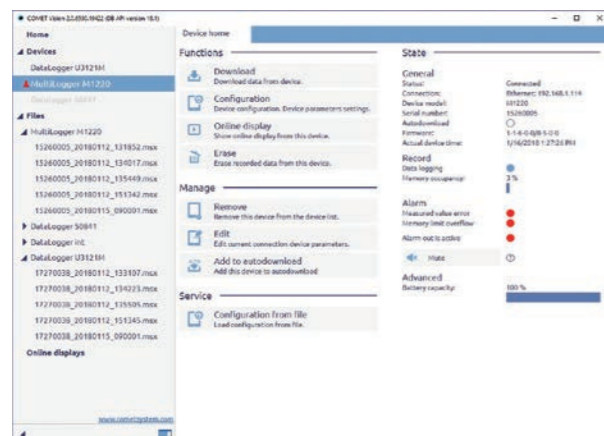


Hlavní výhody:

- záznamník určený pro vnější montáž na návěsy (modely G0841, G0841W) a pro instalaci do kabiny řidiče (modely G0221E, G0241)
- patnáct volitelných jazyků
- záznam z jedné nebo dvou teplotních sond
- variabilní možnost tisku reportů
- vizuální a akustická indikace překročení teploty
- záznam skutečných nebo průměrných hodnot
- možnost vypočítat MKT - střední kinetická teplota pro uložení léčiv



Analytic and configuration software COMET Vision 2.0



Analyza dat a nastavení

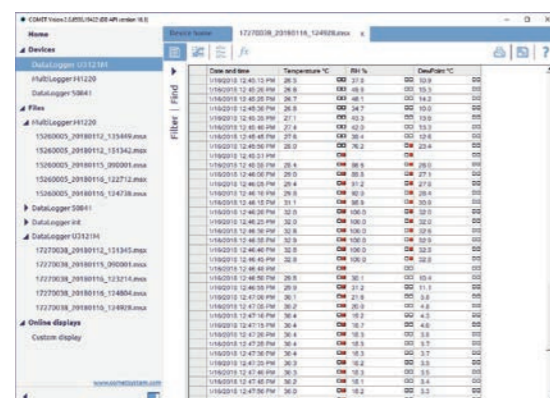
Software COMET Vision umožňuje nastavení zařízení a jednoduchou analýzu dat.

Nahraná data lze přenést do počítače přes USB kabel nebo přes GSM síť pro další analýzu. Získané hodnoty mohou být zobrazeny ve formě tabulky nebo grafu, data lze dále tisknout nebo exportovat do tabulkového procesoru, např. MS Excel.

Seznam připojených zařízení

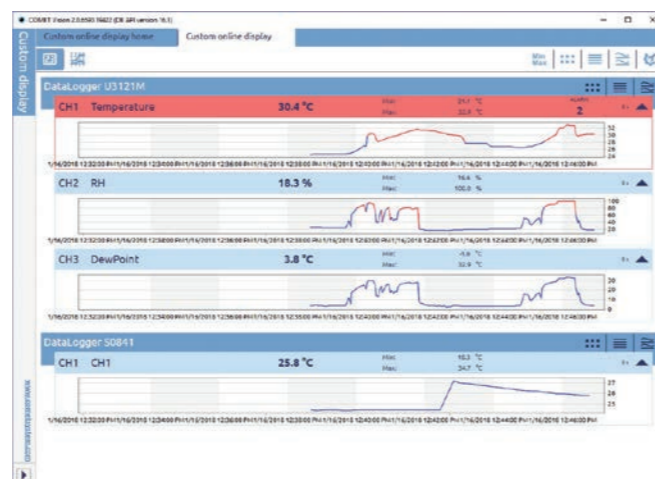


Zaznamenané údaje

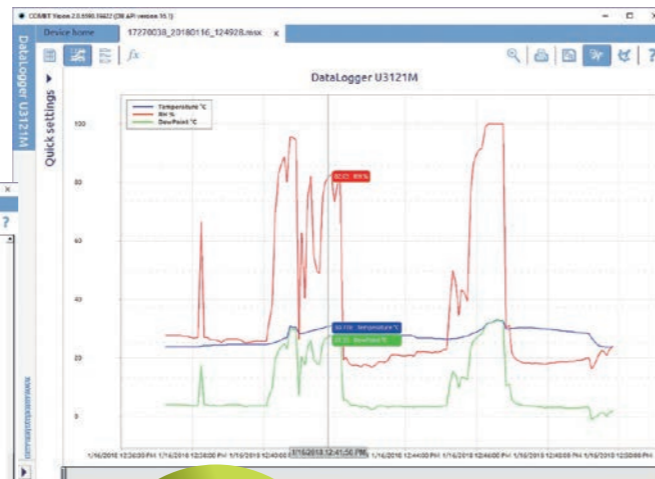


- nastavení zařízení
- stahování dat
- analýza dat
- prezentace dat
- tisk reportů

Displej aktuálních hodnot

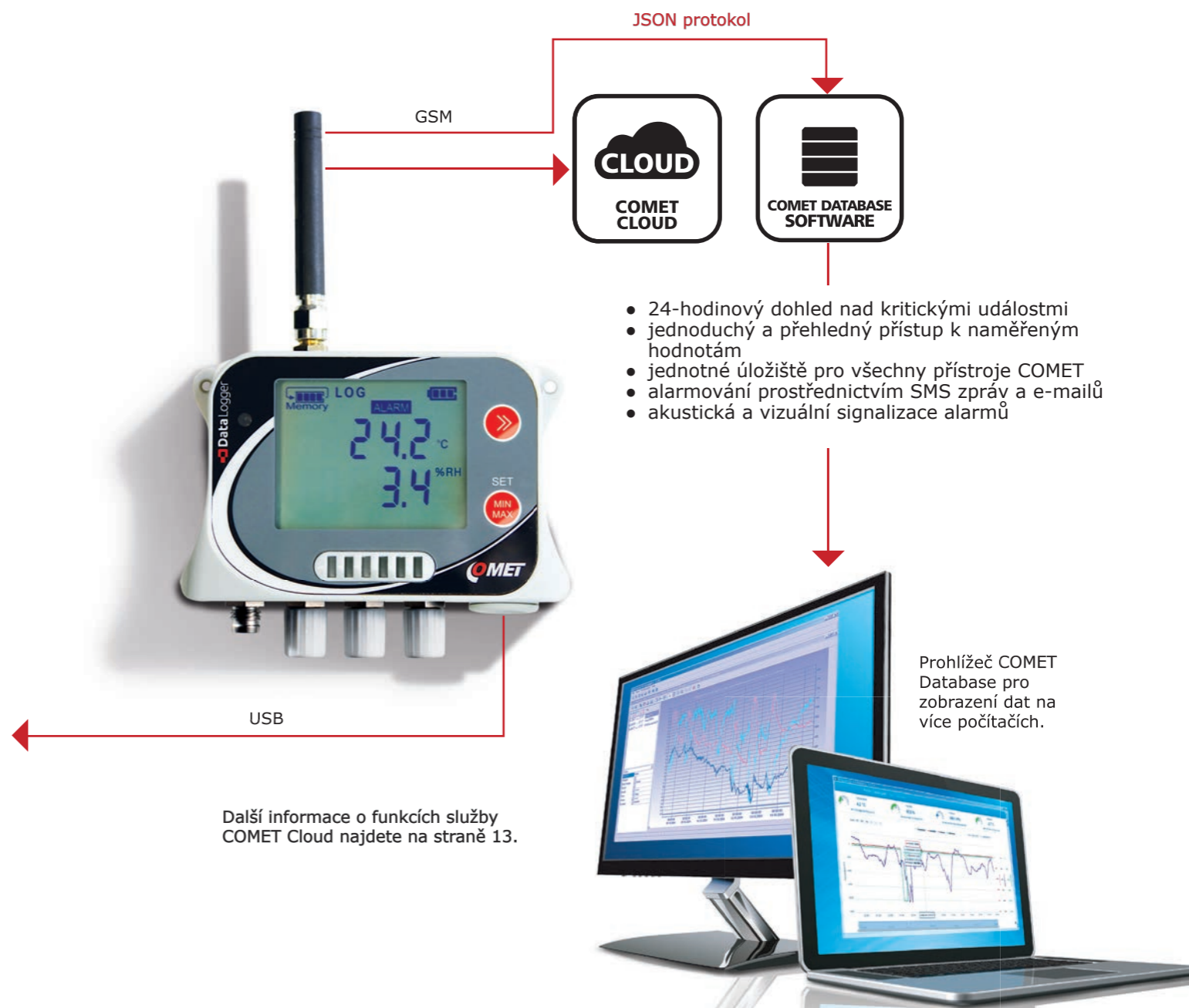


Grafické zobrazení dat



Datové úložiště pro všechny COMET měřicí přístroje COMET Database software

For users of COMET products exists a solution for data collection to one central place. It is software solution based on MS SQL and installed on customer's server or personal computer.



- 24-hodinový dohled nad kritickými událostmi
- jednoduchý a přehledný přístup k naměřeným hodnotám
- jednotné úložiště pro všechny přístroje COMET
- alarmování prostřednictvím SMS zpráv a e-mailů
- akustická a vizuální signalizace alarmů

Další informace o funkcích služby COMET Cloud najdete na straně 13.

DATALOGGERY

Bateriové záznamníky:

Teploty | Vlhkosti | Rosného bodu |
CO₂ | Barometrického tlaku, Proudů |
Napětí | Dvoustavových veličin | Pulzů



COMET System, s.r.o. neustále vyvíjí a zlepšuje své produkty. COMET System, s.r.o. si vyhrazuje právo provádět změny technických specifikací nebo úpravy výrobků bez předchozího upozornění.

COMET SYSTEM, s.r.o.
Bezručova 2901
756 61 Rožnov pod Radhoštěm
ČESKÁ REPUBLIKA
Tel: +420-571 653 990
E-mail: info@cometsystem.cz
www.cometsystem.cz